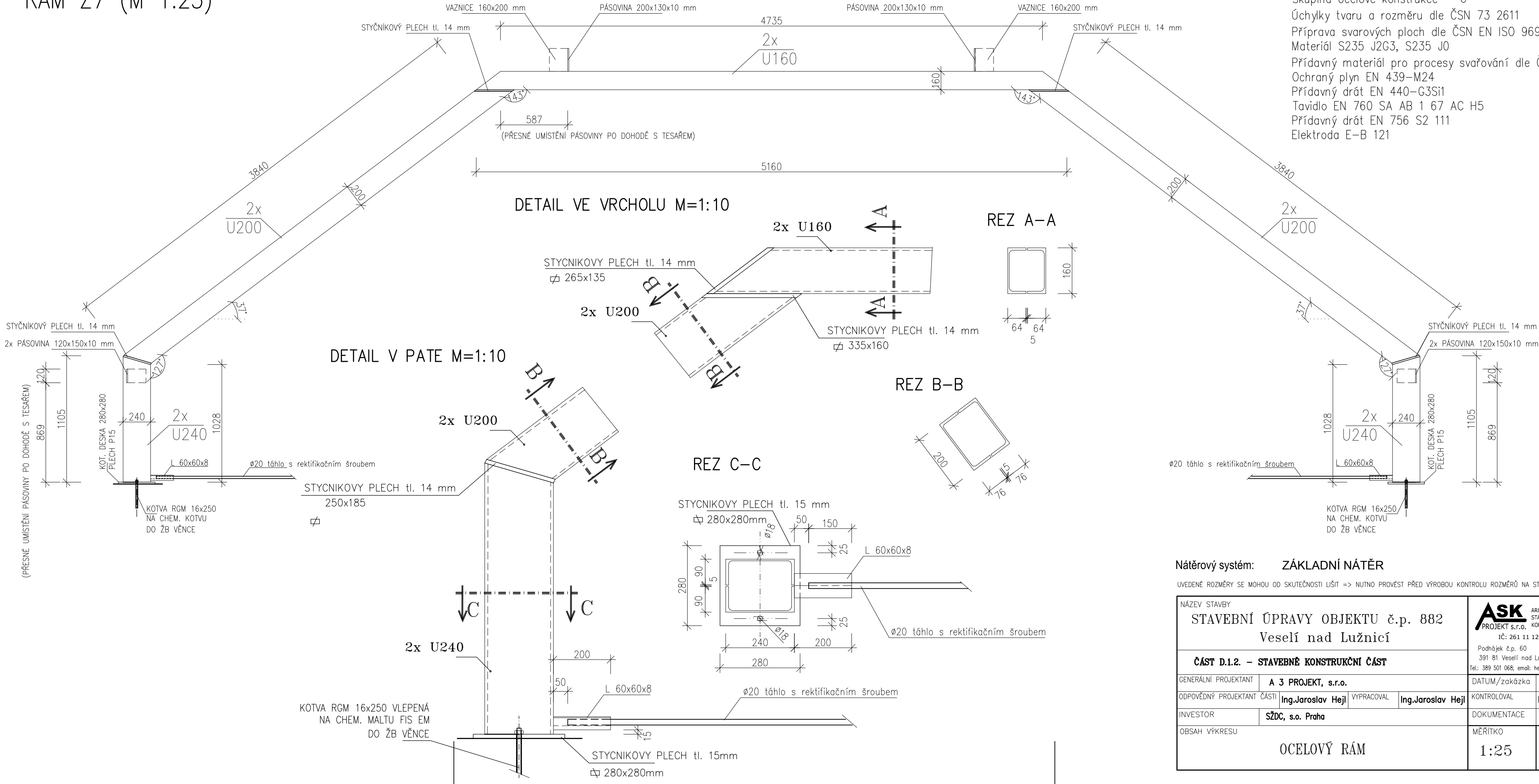



RÁM Z7 (M 1:25)



Provedení OK dle ČSN 73 2601  
Skupina ocelové konstrukce C  
Úchylky tvaru a rozměru dle ČSN 73 2611  
Příprava svarových ploch dle ČSN EN ISO 9692-1  
Materiál S235 J2G3, S235 J0  
Přídavný materiál pro procesy svařování dle ČSN EN ISO 4063  
Ochranný plyn EN 439-M24  
Přídavný drát EN 440-G3Si1  
Tavidlo EN 760 SA AB 1 67 AC H5  
Přídavný drát EN 756 S2 111  
Elektroda E-B 121

Nátěrový systém: ZÁKLADNÍ NÁTĚR

UVEDENÉ ROZMĚRY SE MOHOU OD SKUTEČNOSTI LIŠIT => NUTNO PROVÉST PŘED VÝROBOU KONTROLU ROZMĚRŮ NA STAVBĚ.

NÁZEV STAVBY			<div><div>ARCHITEKTURA STATIKA KONSTRUKCE</div><div>IČ: 261 11 128</div><div>Podhájek č.p. 60 391 81 Veselí nad Lužnicí Tel.: 389 501 068; email: hej@askprojekt.cz</div></div>		PARE Č.
STAVEBNÍ ÚPRAVY OBJEKTU č.p. 882 Veselí nad Lužnicí					
ČÁST D.1.2. – STAVEBNĚ KONSTRUKČNÍ ČÁST					
GENERÁLNÍ PROJEKTANT	A 3 PROJEKT, s.r.o.		DATUM/zakázka	IV.2014/ 14-026	
ODPOVĚDNÝ PROJEKTANT ČÁSTI	Ing.Jaroslav Hejl	VYPRACOVAL	Ing.Jaroslav Hejl	KONTROLOVAL	Ing.Jaroslav Hejl
INVESTOR	SŽDC, s.o. Praha		DOKUMENTACE	DPS	
OBSAH VÝKRESU	OCELOVÝ RÁM		MĚŘÍTKO	KÓD/ ČÍSLO PŘÍLOHY	
			1:25	D.1.2.b.2	